

Artroscopia de hombro

Indicaciones y limitaciones
en la cirugía artroscópica
del hombro

Dr. J.M. Aguilera Vicario
Unidad de Hombro
Hospital ASEPEYO
S. Cugat

Artroscopia de hombro

- Patología articular

- * rupturas parciales cofia
- * rupturas de la PLB
- * lesiones de SLAP
- * inestabilidades
- * rigidez articular
- * extracción cuerpos libres

- Patología subacromial

- * descompresión subacromial
- * sutura de la cofia ??
- * tendinitis calcificante

- .acromioplastia
- .sección LAC
- .bursectomi
- .claviculoplastia

Artroscopia de hombro

Rupturas parciales



si



no

Artroscopia de hombro

biceps



si

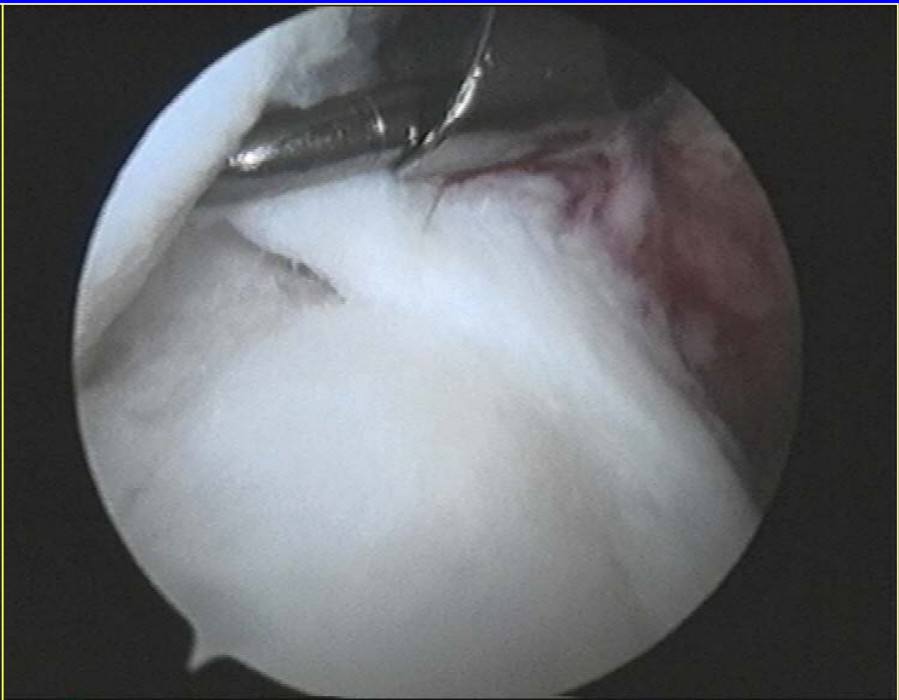


si

Artroscopia de hombro



si



si

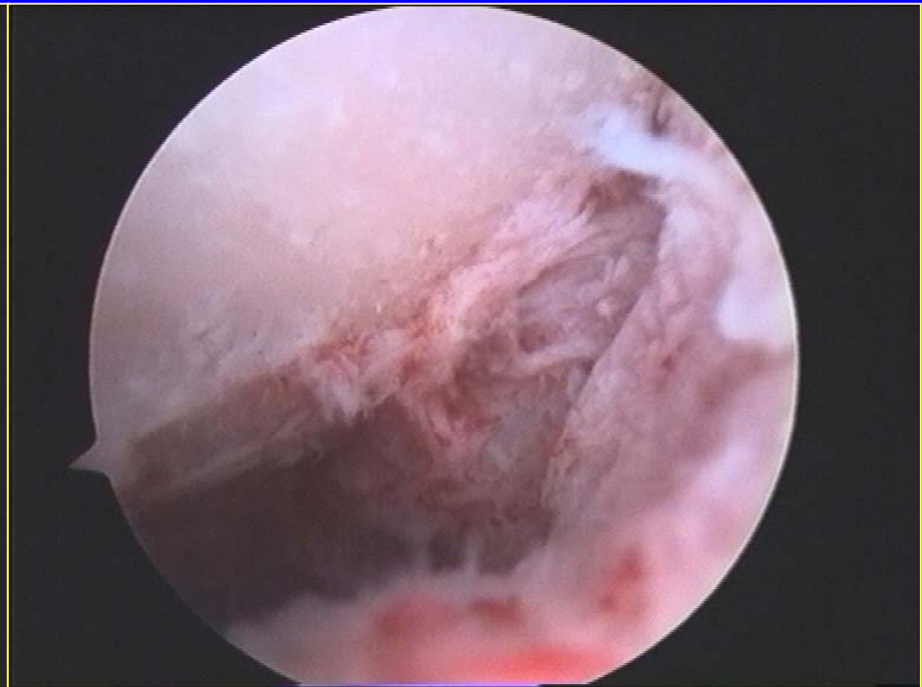
slap

Artroscopia de hombro

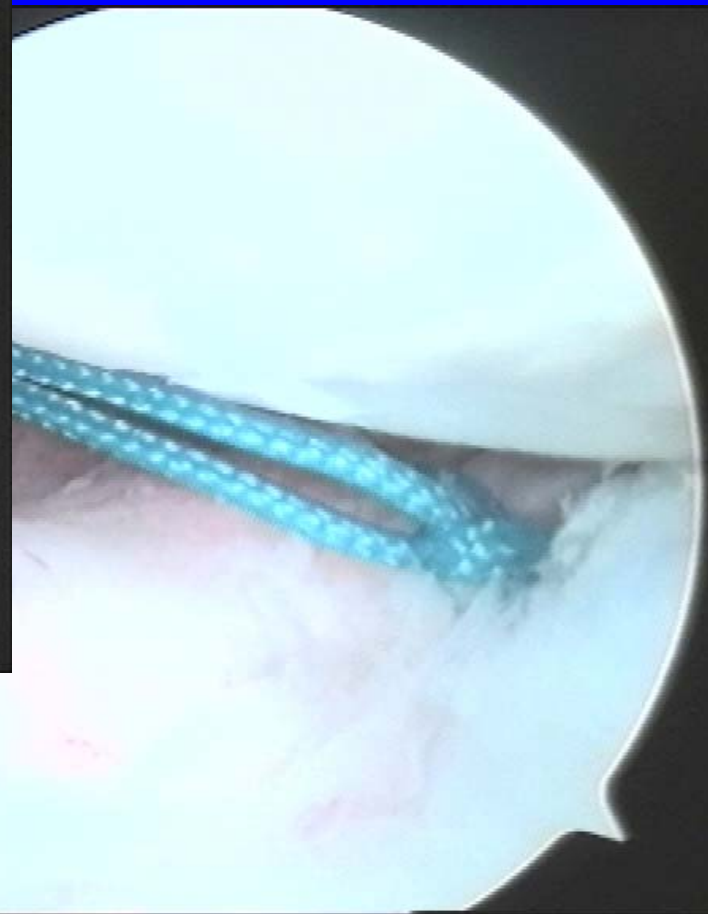
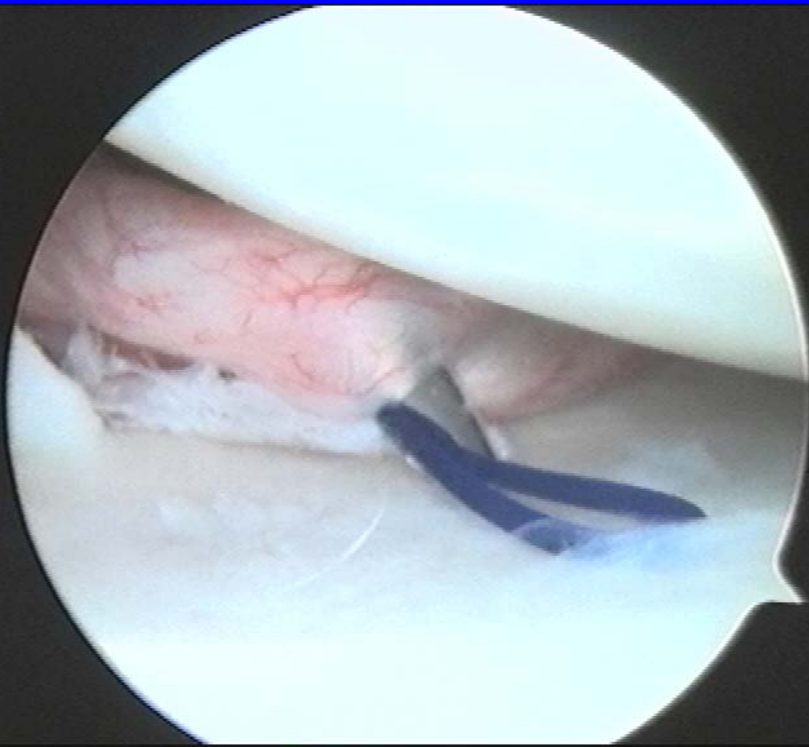
inestabilidades



si

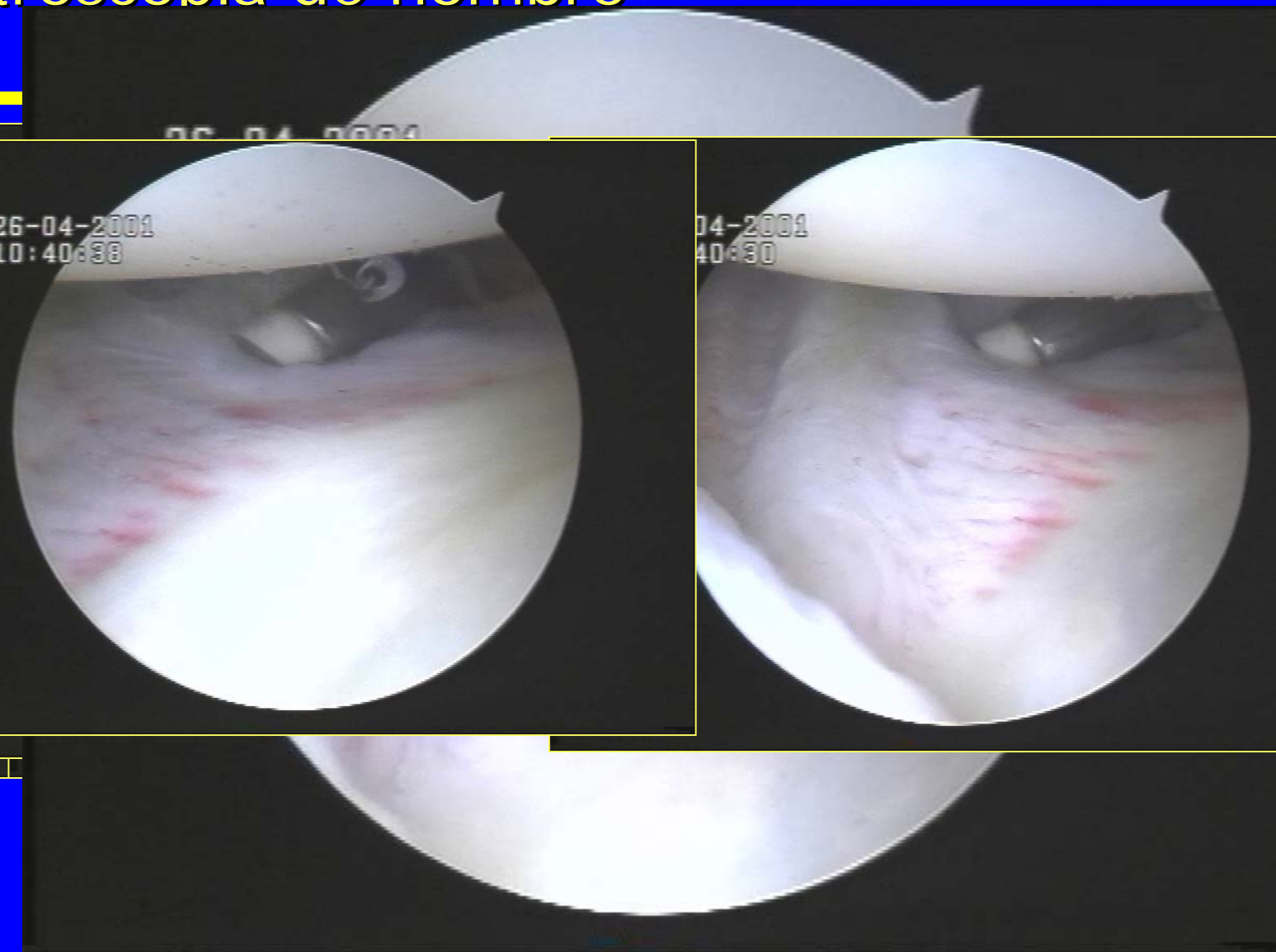


si



si

Artroscopia de hombro

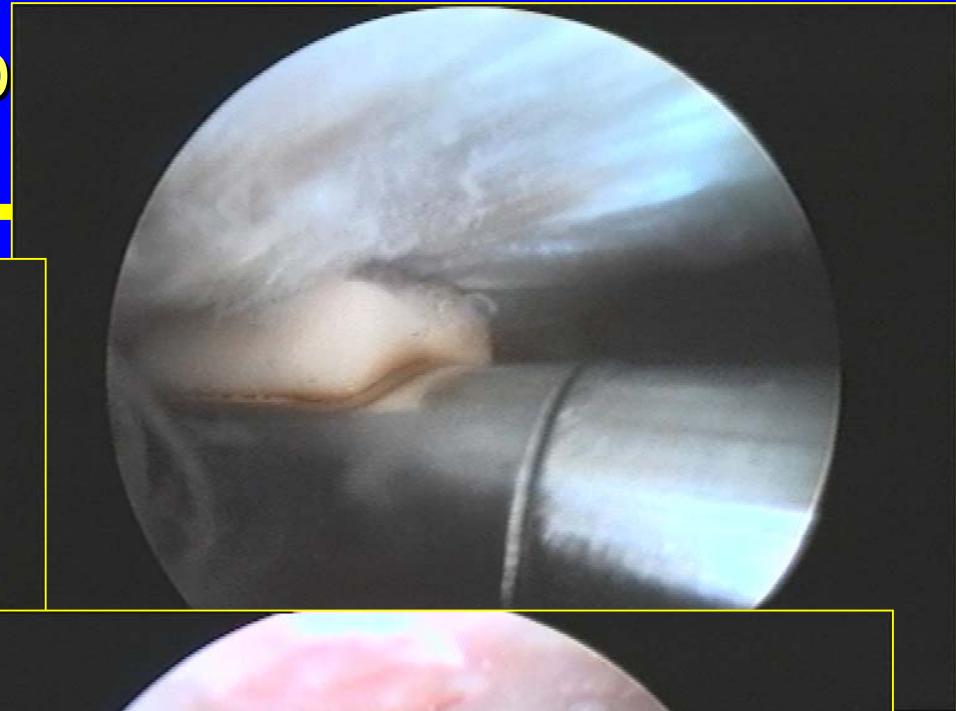
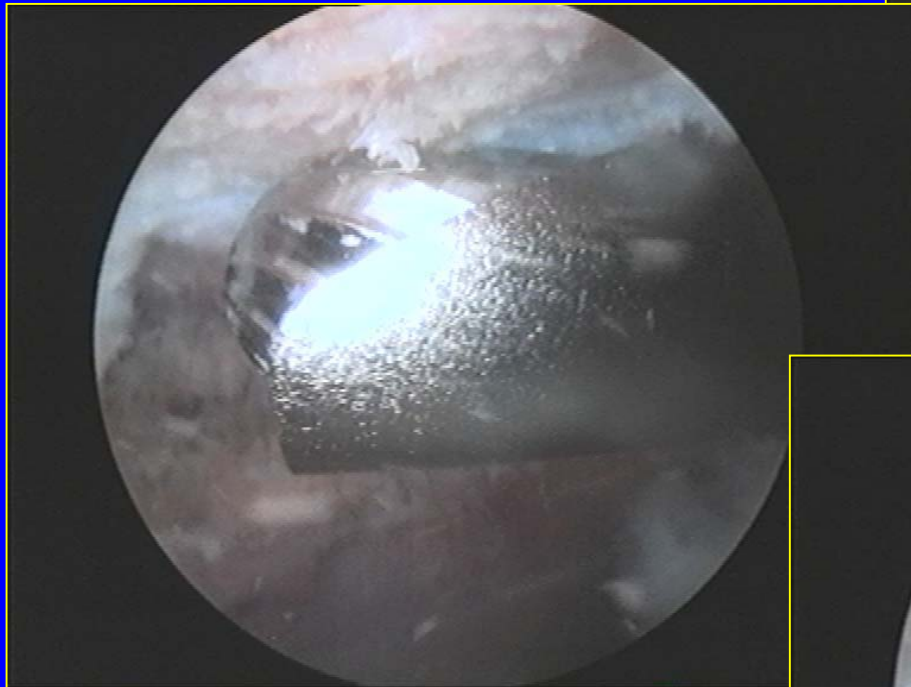


Artroscopia de hombro



si

Artroscopia de hombro



Si

Artroscopia de hombro



no

Artroscopia de hombro



Si

Artroscopia de hombro

La artroscopia en el hombro puede resolver muchas patologías, siempre que se aplique con criterios exigentes. Todavía son muchas las limitaciones, sin embargo creemos que con la mejora del instrumental , materiales, implantes etc. además del mejor conocimiento de la patología y de la técnica quirúrgica, se verán incrementadas las indicaciones.

GRACIAS