

Entrevistas

Dr. Jaume Masià
(SECPRE)

Dr. Víctor García
(SEMCC)

Dra. Pilar Rodrigo
(SEME)

Dr. Juan Monreal
(AECEP)

Dr. José Carlos Moreno
(AEDV)

Dr. Xavier Formiguera
(SEEDO)

Dr. Jorge Soto
(GEDCT)

Legislación

El Estado no acreditará
la formación continuada
de las profesiones
sanitarias

Nuevos productos

Novedades que
se presentarán
en los congresos
de la SEMCC,
SECPRE y AEDV

Monográfico

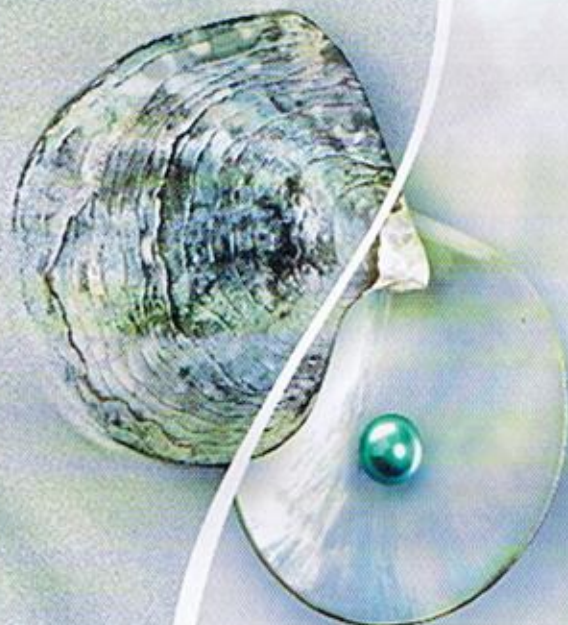
Grasa autóloga
y células madre:
aplicaciones
en cirugía plástica
y medicina estética

número

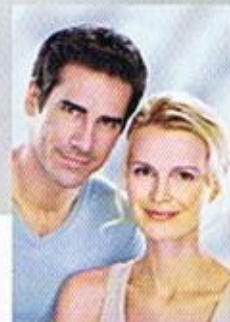
1

GALDERMA
Committed to the future
of dermatology

El paso del tiempo



El tiempo de revelar la belleza



Bienvenido al mundo de AZZALURE®

AZZALURE®, con su excelente perfil de seguridad, ofrece un alto nivel de satisfacción de los pacientes, gracias a su rápido inicio de acción (2-3 días) y su efecto duradero (hasta 5 meses).¹⁻⁴

Azzalure está indicado para el tratamiento de las líneas glabélicas*
AZZALURE es una marca de Galderma S.A.

AZZALURE
Toxina Botulínica Tipo A

Azzalure está indicado para la mejora temporal en el aspecto de las líneas glabélicas (líneas verticales entre las cejas) de intensidad de moderada a grave, en pacientes adultos, menores de 55 años, cuando la severidad de estas líneas tiene un impacto psicológico importante para el paciente.
1. Fichas técnicas AZZALURE. 2. May et al. Arch Facial Plast Surg 2009; 3. Romy B et al. Dermatol Surg 2007; 33:576-75. 4. Ascher B et al. J Am Acad Dermatol 2004; 51:223-31

DRA. PILAR RODRIGO, PRESIDENTA DE LA SEME

“Trabajamos a todos los niveles para garantizar una medicina estética segura y de calidad, para lo que es fundamental la formación”



La Dra. Pilar Rodrigo es la presidenta de la Sociedad Española de Medicina Estética (SEME) y ejerce su labor de médico estético en el Centro Médico Teknon de Barcelona. Bajo su presidencia, la SEME trabaja muy activamente en la formación continuada de médicos estéticos y en la colaboración con las instituciones para la regularización del sector.

La Sociedad Española de Medicina Estética (SEME) se creó en 1984 y cuenta actualmente con más de 600 médicos asociados en toda España. Tal como expone la Sociedad en su página web, "su principal objetivo es fomentar una formación adecuada y reglada para los profesionales que desempeñan la Medicina Estética, especialidad que no incluye a la Cirugía Estética o Plástica. Además, la SEME mantiene contactos con la Administración (gobierno nacional y co-

munidades autónomas) y los órganos de representación profesional para colaborar en la regularización de esta área de dedicación médica, luchar contra el intrusismo y velar por un adecuado control e inspección de los establecimientos que ofrecen estos tratamientos". Gracias a la actividad docente, institucional y divulgativa de la SEME, la Medicina Estética se ha ido consolidando paulatinamente en nuestro país y mejorando en excelencia, especialmente tras la publicación del Libro Blanco de la Medicina Estética en 1997 y, más recientemente, de los Protocolos de Práctica Clínica en Medicina Estética, publicados en 2009.

El pasado mes de febrero se celebró el XXVI Congreso de la SEME. ¿Cuáles fueron los principales temas tratados? ¿Qué balance se puede hacer de su celebración?

En el congreso se actualizaron los temas que más interesan en Medicina Estética, tanto en sesiones teóricas como prácticas. La Nutrigenómica y los polimorfismos, la Bioseguridad Inmunológica de Bioimplantes, las Claves para frenar el envejecimiento cerebral, las sesiones sobre rejuvenecimiento cutáneo abordado con diferentes técnicas y la lipotransferencia fueron algunos de los temas que despertaron más interés.

El balance es un año más muy positivo, por la gran afluencia de médicos inscritos y el importante apoyo de las empresas del sector.

¿Cuáles son los objetivos y principales acciones en que se encuentra inmersa actualmente la SEME?

Además de seguir trabajando en la formación continuada de los médicos estéticos y colaborar con las instituciones en la regularización del sector, estamos preparando el programa del próximo congreso Europeo que organiza SEME y que se celebrará en Madrid en febrero del 2012.

¿Cuáles son los tratamientos más solicitados por los pacientes en la consulta del médico estético?

Según los resultados de la encuesta realizada recientemente a los socios de SEME los tratamientos más

“Los hallazgos más importantes en tecnología de los últimos años son las innovaciones en láser y los diferentes sistemas de luz, así como en ultrasonidos y radiofrecuencia”

demandados en Medicina Estética facial son el tratamiento de las arrugas, seguido de las lesiones pigmentadas y en general cómo abordar el rejuvenecimiento cutáneo. En corporal, la prevención y control del sobrepeso seguido del control de la celulitis.

¿Qué nuevos hallazgos en tecnología y procedimientos destacaría usted en el campo de la Medicina Estética en los últimos años?

Sin duda en cuanto a tecnología las innovaciones sobre el láser y los diferentes sistemas de luz, así como las novedades en cuanto a ultrasonidos y radiofrecuencia. Quizá lo más destacado este último años ha sido

la aparición de nuevos materiales de relleno y la aprobación por la Agencia Española del Medicamento de dos nuevas toxinas botulínicas tipo A para uso estético.

Actualmente, ¿en qué universidades españolas puede estudiarse formación reglada en Medicina Estética? ¿Qué formación aporta la SEME a sus asociados y a aquellos médicos que desean especializarse en Medicina Estética?

En España se imparten programas de formación en Medicina Estética en las Universidades de Palma de Mallorca, Barcelona, Córdoba, Madrid (Complutense y Juan Carlos I), Alcalá de Henares y Valencia.

La SEME trabaja a todos los niveles para garantizar que los usuarios reciban una medicina estética segura y de calidad, por ello es fundamental la formación tanto básica como continuada de los médicos estéticos. Así, la SEME colabora con los diferentes programas de formación que se imparten en las universidades, además de organizar el congreso anual, que es la cita más importante en nuestro sector para actualizar conocimientos, intercambiar experiencias y conocer las novedades. Organiza también un completo programa de cursos de formación continuada en Medicina Estética, entre los cuales quiero destacar la creación de una plataforma de formación on line que inauguramos con un curso de Flebología Estética en colaboración con la Sociedad Francesa de Flebología, con gran éxito de inscripciones. Este año se ha realizado también un curso sobre toxina botulínica con una importante participación de médicos estéticos.