

NUUEVA estética

AGOSTO-SEPTIEMBRE 2004

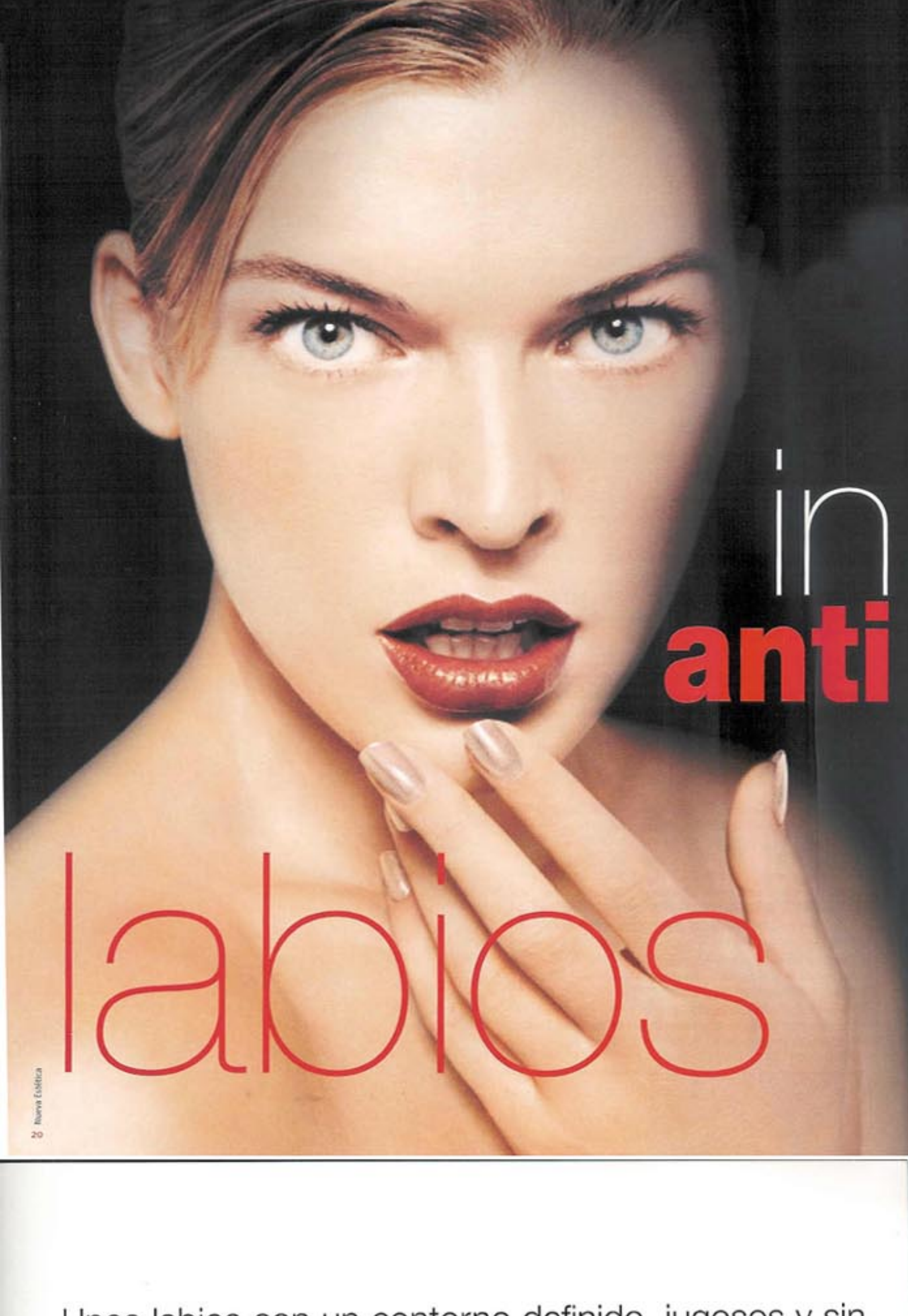
LABIOS PERFECTOS

COSMÉTICA **pro-endorfinas**
Felicidad en la piel

DOSSIER COSMÉTICA masculina

especial revitalización extra

MEDICINA ESTÉTICA



in anti

labios

Unos labios con un contorno definido, jugosos y sin arrugas son un signo inequívoco de juventud y un arma infalible de seducción. Si su aspecto no acaba de convencernos, las infiltraciones de sustancias de relleno nos ayudarán a aumentar su belleza

Los labios hablan de nosotras. Con ellos expresamos nuestras emociones, hablamos, sonreímos, besamos... y embelesamos. Pero la piel en esta zona es extremadamente frágil, por lo que muchas veces, muestran signos de envejecimiento demasiado temprano. La medicina estética cuenta con las armas precisas para devolverles la juventud y hacerlos más atractivos que nunca.

DRA. MARINA MANCHÓN
Clínica Herreró Jover Médicos

filtraciones "código de barras"

¡Alerta roja! área ultra-sensible

La piel que recubre los labios y se extiende alrededor de la boca carece de glándulas sebáceas, lo que significa que no tiene capacidad para auto-hidratarse y para construir por sí misma una película hidrolipídica que la proteja. Asimismo, su epitelio cuenta únicamente con dos capas frente a las ocho que recubren el resto del cuerpo, lo que explica que sean tan vulnerables al frío, al viento o al sol, que los deshidrata y agrieta con suma facilidad.

Es cierto que la tonalidad rosada tan característica de los labios se debe a la importante red capilar que se concentra en esta zona, y que garantiza la renovación celular y asegura el aporte nutritivo. En condiciones normales estas ventajas deberían compensar sus carencias, pero su fragilidad es tan extrema que no es así.

Por otro lado, la boca está sometida a una gestulación continua. 12 músculos y numerosas fibras elásticas están involucrados en este movimiento constante. No es de extrañar, por tanto, que el tejido en esta zona se debilita y que su contorno sea tan propenso a mostrar líneas de expresión.

Fumar también incrementa el riesgo de aparición de arrugas alrededor de la boca, debido al gesto continuo de fruncir los labios.

Este cúmulo de factores confabulan entre sí y acaban por provocar la pérdida de tono, elasticidad y turgencia, además de la aparición de esas características arrugas peribucales que tanto afean la boca y que se acostumbra a denominar "código de barras" debido a que surgen en dirección vertical alrededor del labio superior e inferior.

22

MEDICINA ESTÉTICA

Labios bien definidos adiós a las arrugas

La forma de los labios, su volumen y la definición de su contorno son elementos decisivos en la belleza y armonía del rostro. Por este motivo crece la demanda de tratamientos médico-estéticos no sólo para suavizar las arrugas que se concentran en la zona de la boca, sino para aumentar el volumen de unos labios demasiado finos, corregir su perfil y eliminar cicatrices acnelicas y post-traumáticas. Las infiltraciones de sustancias de relleno se presentan como la solución hecha a medida de todos estos requerimientos.

Dependiendo de las necesidades de cada paciente y de la zona sobre la que se tenga que actuar nos inclinaremos por un relleno permanente o por una sustancia reabsorbible, que desaparece con el paso del tiempo y que es necesario volver a inyectar.

5 sustancias de relleno...

Tras varios años de experiencia, hoy disponemos de una amplia gama de materiales de relleno, que dada su versatilidad cubren todas las necesidades: eliminación de incipientes líneas de expresión, corrección de arrugas profundas, dar volumen a unos labios demasiado finos o redibujar un contorno poco definido. Al especialista le corresponde decidir cuál es la sustancia más adecuada para cada caso

TRATAMIENTOS COMPLEMENTARIOS

...una ayuda extra

Los **peelings químicos** también son un buen recurso para tratar las arrugas que se concentran alrededor de la boca, siempre que éstas no sean demasiado profundas. Así, en caso de encontrarnos con finas líneas de expresión podemos recurrir a un peeling de ácido glicólico. El tratamiento consistirá en tres aplicaciones, realizadas en un intervalo de 15 días cada una. Si queda algún rastro de arruga, se puede corregir con un material de relleno de molécula fina como, por ejemplo, Restylane Fine-Lines.

Otra posibilidad es diseñar un tratamiento combinado y realizar un peeling químico con ácido glicólico, como medida para renovar el tejido cutáneo, y de este modo encontrarnos con una piel en óptimas condiciones antes de proceder a infiltrar la sustancia de relleno. Para potenciar la eliminación de arrugas, también podemos recurrir a la aplicación de **luz pulsada intensa (IPL)**, seguida de un ácido glicólico, kójico o retinóico, que actúa a mayor profundidad.

La extrema fragilidad de la piel que rodea los labios la hace muy susceptible a la aparición de manchas que suelen ser bastante visibles y anti-estéticas. Éstas pueden deberse a diferentes factores: embarazo, acción del sol, toma de anti-conceptivos o administración de estrógenos durante la menopausia. Para tratarlas, la solución más eficaz es aplicar cosméticos con **activos despigmentantes**.

Material reabsorbible

Juvederm Es un ácido hialurónico de origen animal de gel transparente, viscoelástico y homogéneo. Al no ser de origen animal no precisa test de alergia previo. Está indicado en la corrección de surcos nasogenianos, arrugas peribucales y para aumentar, de forma natural, el volumen de los labios.

Restylane Ácido hialurónico de O-Med esterilizado y puro, de origen no animal y biodegradable. Existen tres versiones diferentes de este gel, cada una para adaptarse a los diferentes tejidos en función de los niveles a los que deba llegar la inyección:

Restylane Fine-Lines Se utiliza para eliminar las finas líneas superficiales que se concentran alrededor de los labios.

Restylane Normal Corrige las arrugas cuando son algo más profundas y realiza el contorno de los labios.

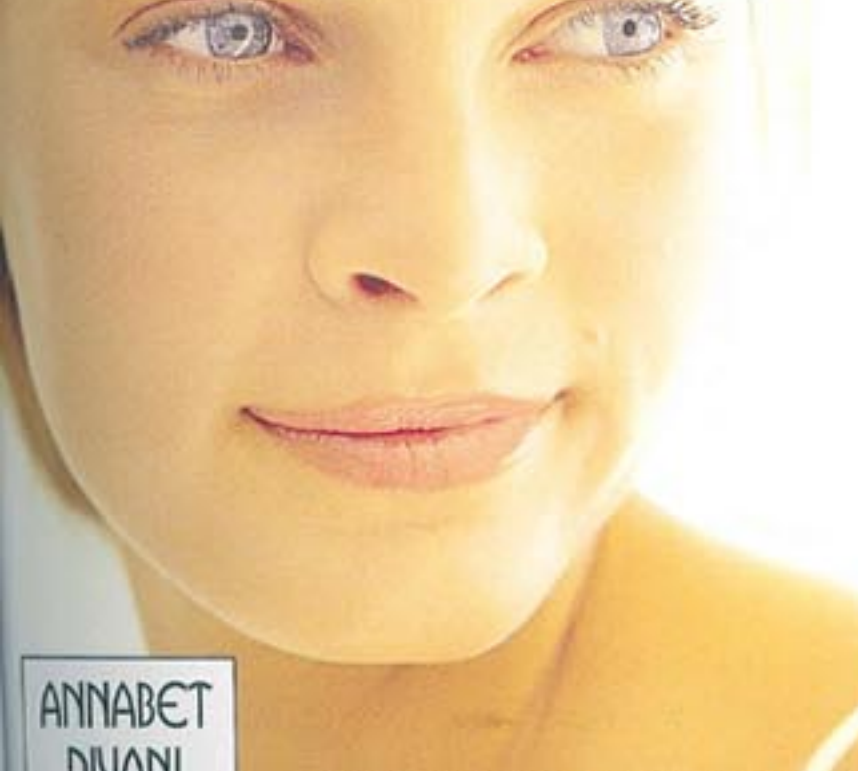
Perlane Sus partículas son de mayor tamaño. Esta particularidad lo hace muy recomendable para la corrección de pliegues profundos y para acentuar el volumen de los labios. Puede inyectarse en la capa más interna de la dermis o en la más superficial de la hipodermis.

New-Fill Se trata de un ácido poliláctico, una sustancia biocompatible, inmunológicamente inerte y no tóxica. Su absorción se produce de manera lenta y controlada, por lo que garantiza una eficacia prolongada de más de un año. Transcurrido un mes tras la infiltración, se aprecia un aumento de la síntesis de colágeno, como reacción a la presencia del implante. Este incremento tan beneficioso para la piel persiste una vez se han reabsorbido las partículas de ácido poliláctico.

Material permanente

Aquamid Este gel transparente de poliacrilamida se emplea en cirugía estética para la corrección de deficiencias del tejido blando. Debido a los buenos resultados que ofrece, la medicina estética lo está utilizando para aumento de labios y tratamiento de surcos nasogenianos.

Bioalcamid Por su composición química se incluye dentro de la familia de las poliálquimidas. Se trata de una sustancia permanente y estable que no sufre alteración estructural ni cambio molecular intrínseco. Existe la posibilidad de extraerla una vez ha transcurrido un año desde la inserción.



ANNABET DIVANI FRESH CONTOUR

Contorno de ojos intensivo

- Efecto defatigante
- Anti-arrugas
- Anti-bolsas



Solo para tus Ojos...

ANNABET DIVANI FRESH CONTOUR "Intensivo de ojos" 15ml

ANNABET DIVANI

DIST. C.E.S.L. C/ SAMONTA, 15 - 08970 SANT JOAN DESPI (BARCELONA) TEL. + 34.93.477.16.03 - FAX. + 34.93.477.16.88 - e-mail: info@annabetdivani.com